

“水冷ベストセット”→涼神服を購入して使用されるお客様へ

※ポンプコントローラーの使用方法は水冷ベストの取扱説明書をご確認ください。

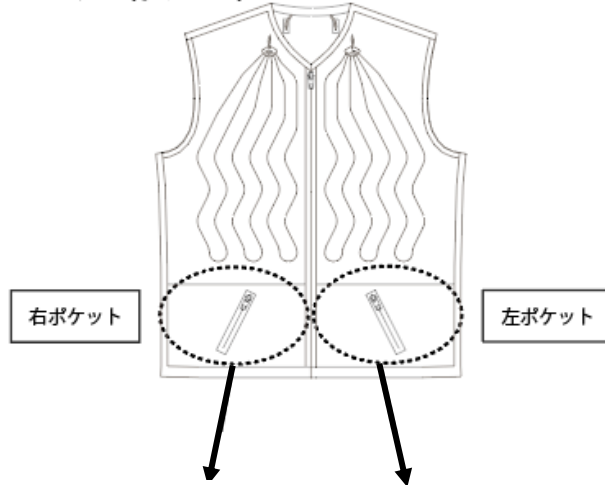


接続方法はこちら
(suns-shec.com)

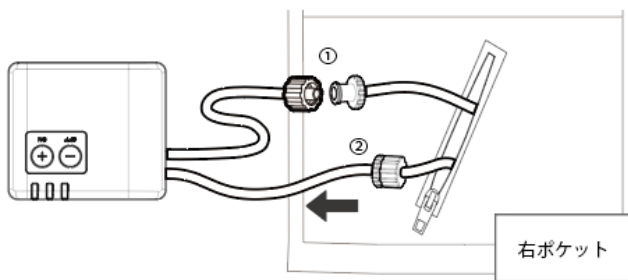
【接続方法】

【水冷ベスト200mlパウチパックをご使用の場合】

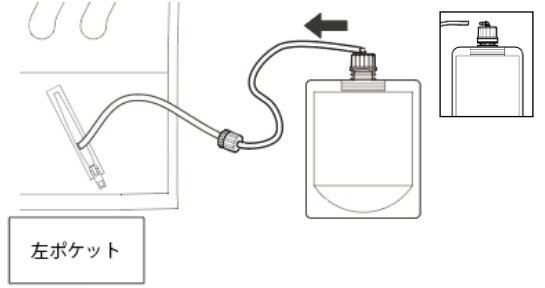
WS13300:ウェア(水冷ベスト)



●ウェアからポンプコントローラーを取り外す



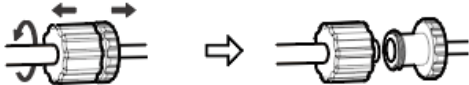
●ウェアからパウチパック200mlを取り外す



※パウチパック 200ml をウェアから取り外す際はチューブを根元から取り外してください。

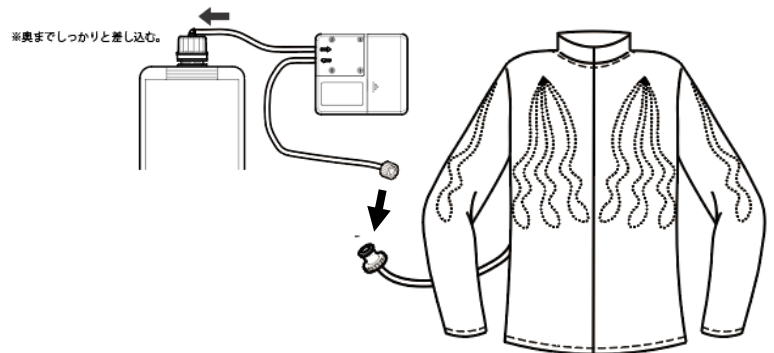
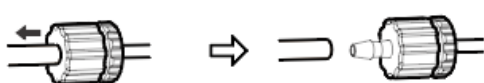
①ポンプコントローラー側のネジ式継ぎ手と、ウェア側のネジ式継ぎ手を取り外す。

軽くねじって取り外す



②連結したネジ式継ぎ手から、ポンプコントローラー付属のチューブを取り外す。

軽く引っ張り取り外す

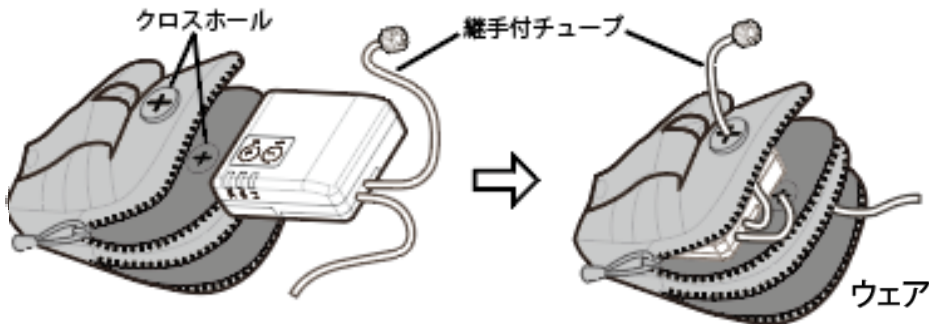


※コントローラーとパウチパックは任意の場所に収納ください。

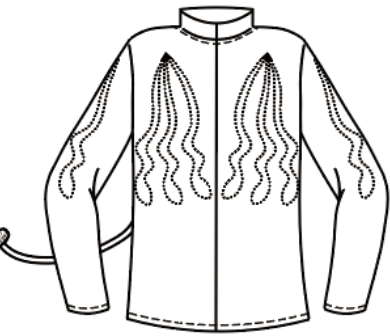
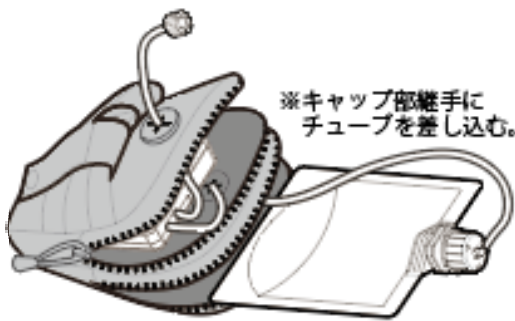
涼神服へのポンプコントローラー、パウチパック200mlの接続方法は涼神服の取扱説明書をご確認ください。

<小型ポーチにパウチパックを収納する場合>

小型ポーチにパウチパックを収納してご使用いただけます。



※クロスホールにチューブを通す。



※ポンプコントローラー側のネジ式継手と、ウェア側のネジ式継手を接続する。

※パウチパックのみをご使用の場合、ポンプコントローラーとパウチパックは任意の場所に収納ください。(例：ポーチ、道具袋等)

<涼神服の付属品ラインナップ>

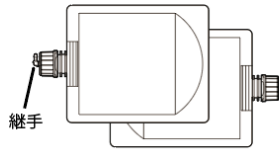
●オプション (別売)

WS3221:小型ポーチ

ベルトに取り付けることができます。



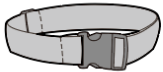
WS3211:パウチパック200ml



継手
※継手の無いキャップがついているパウチパックは、予備として使用してください。

WS3250:小型ポーチ専用ベルト

小型ポーチをベルトに取り付けられない場合に使用します。



WS3240:延長ホース

※任意の長さにカットして使用してください。

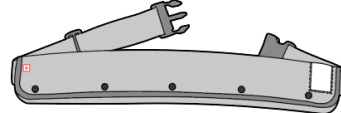


●型番：KF99161 をご購入の場合

WS3010:パウチパック

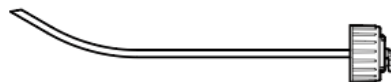


WS3020:パウチ専用ポーチ



WS3030:ペットボトル用チューブ

※ペットボトルはお客様でご用意ください。
※ペットボトル用チューブをご使用の場合、コントローラーとペットボトルは、任意の場所に収納してください。(専用のポーチはございません。)



購入はこちら
(shec.theshop.jp)



接続方法はこちら
(suns-shec.com)

涼神服のご使用方法・接続方法は

”取扱説明書ダウンロード【PDF】”をご確認ください。