

○接続手順書

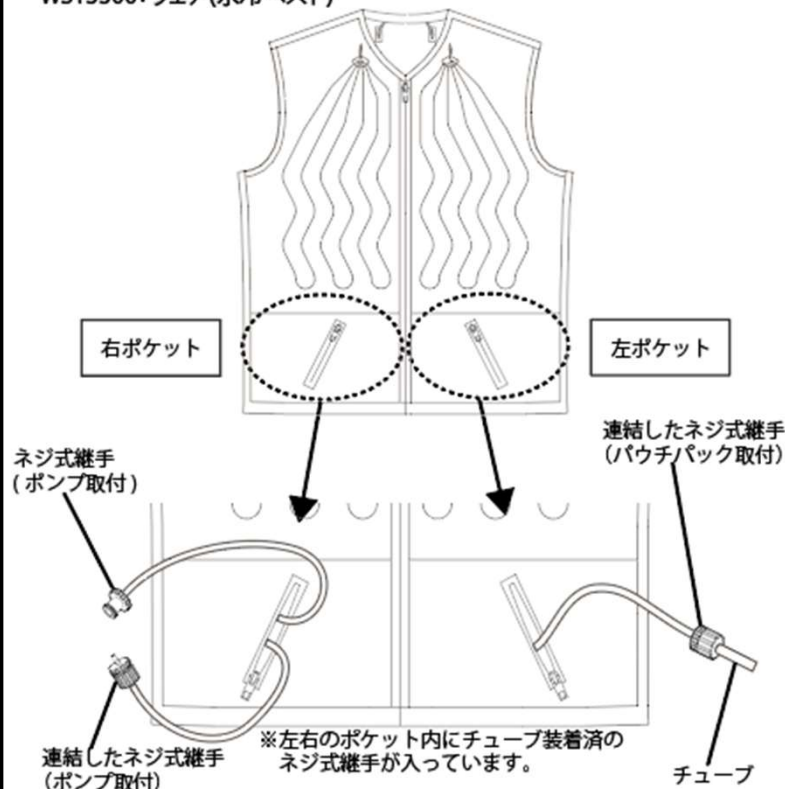
“下記の付属品”を水冷ベストへ接続して使用されるお客様へ

※ポンプコントローラーの使用方法は涼神服の取扱説明書をご確認ください。

【接続方法】

【涼神服®200mlパウチパックをご使用の場合】

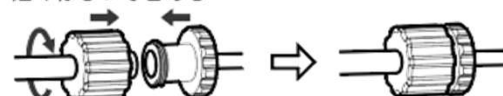
WS13300:ウェア(水冷ベスト)



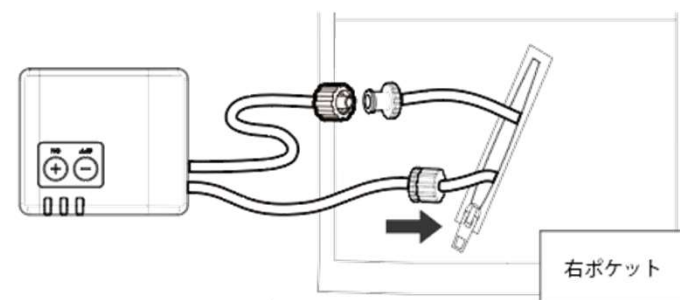
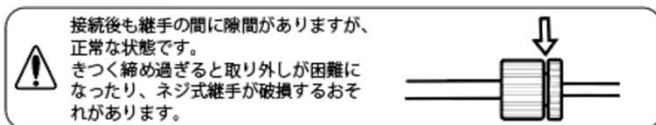
●ポンプコントローラーとウェアを接続する

※ポンプコントローラーは右ポケットにのみ接続できる仕様になっています。

軽くねじってとめる



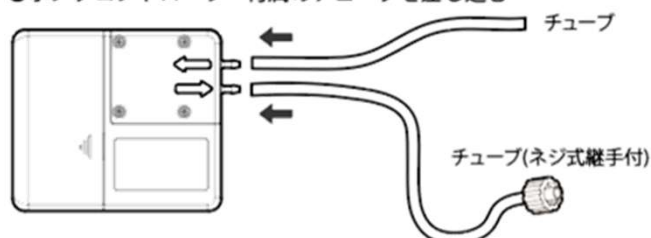
※ネジ式継手を接続する



※チューブを奥までしっかりと差し込む

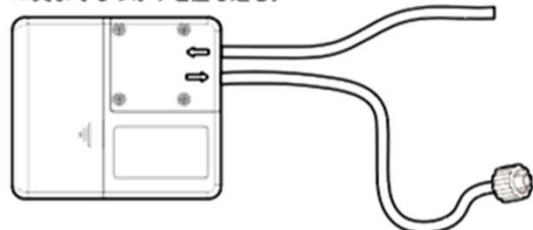
※以降、ポンプコントローラーをウェアから取り外す際は、ネジ式継手部を外してから取り外してください。

●ポンプコントローラー付属のチューブを差し込む



⚠ チューブを差し込む場所に注意してください。

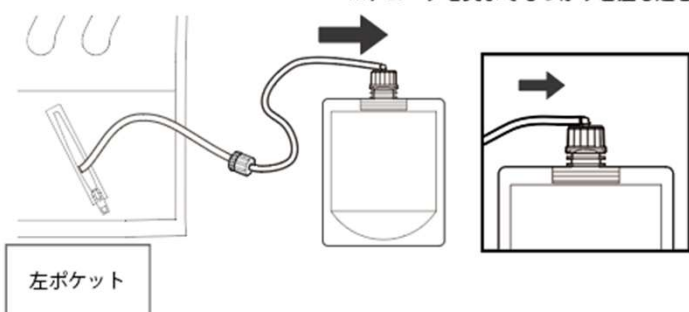
※奥までしっかりと差し込む。



●パウチパック200mlとウェアを接続する。

※パウチパック200mlは、左ポケットにのみ接続できる仕様になっています。

※チューブを奥までしっかりと差し込む



※以降、パウチパック 200ml をウェアから取り外す際はネジ式継手部を外してから取り外してください。

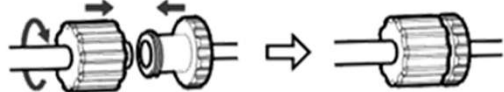
【涼神服®500mlパウチパックをご使用の場合】

●ポンプコントローラーとウェアを接続する

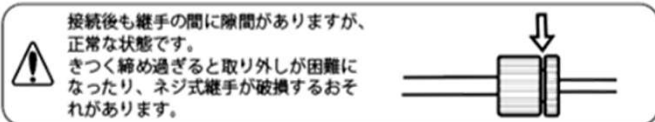
WS13300:ウェア(水冷ベスト)

※ポンプコントローラーは右ポケットにのみ接続できる仕様になっています。

軽くねじってとめる

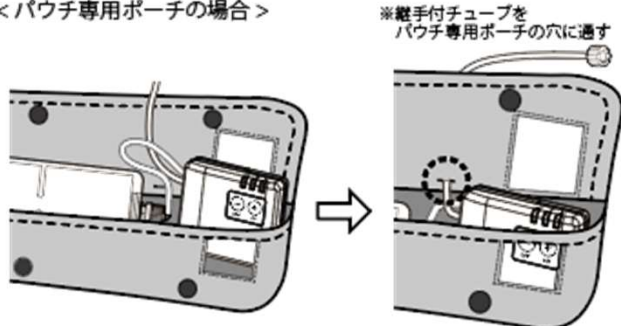


※ネジ式継手を接続する

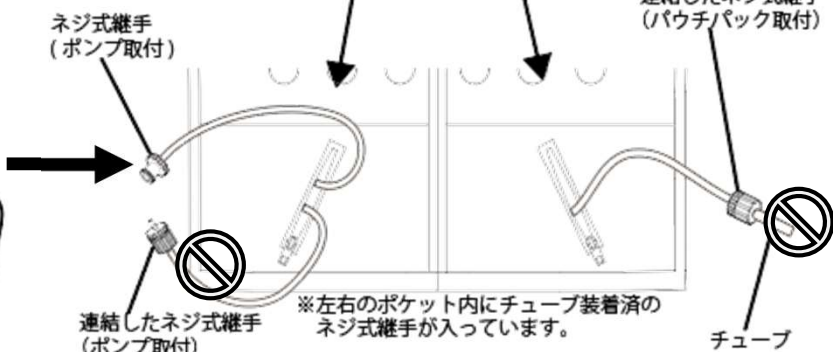



●ポンプコントローラーとパウチパックをポーチに収納する。

<パウチ専用ポーチの場合>



※継手付チューブをパウチ専用ポーチの穴に通す



※部分は接続せず、そのままポケット内へ収納ください。
※ポケットから出たチューブをファスナーでつぶさないようにご使用ください(チューブの破損、水が流れない恐れがあります)。

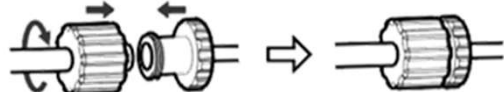
【涼神服®ペットボトル用チューブをご使用の場合】

●ポンプコントローラーとウェアを接続する

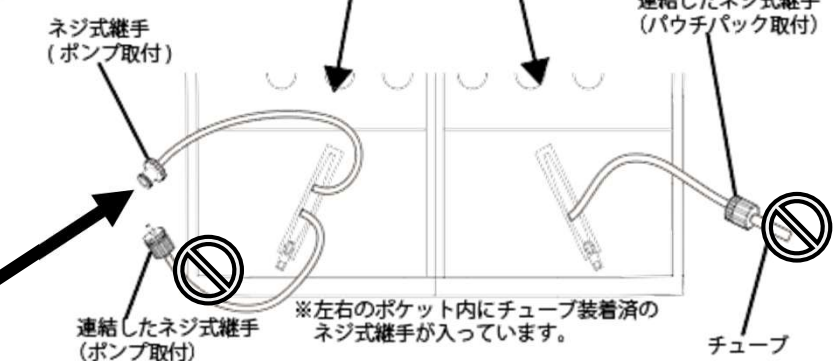
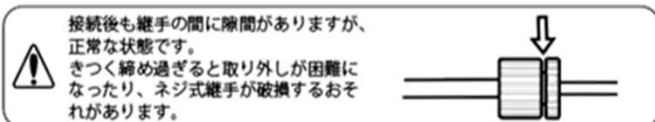
WS13300:ウェア(水冷ベスト)


※ポンプコントローラーは右ポケットにのみ接続できる仕様になっています。

軽くねじってとめる



※ネジ式継手を接続する



※部分は接続せず、そのままポケット内へ収納ください。
※ポケットから出たチューブをファスナーでつぶさないようにご使用ください(チューブの破損、水が流れない恐れがあります)。

※ペットボトルチューブをご使用の場合、ペットボトルはお客様でご用意ください。